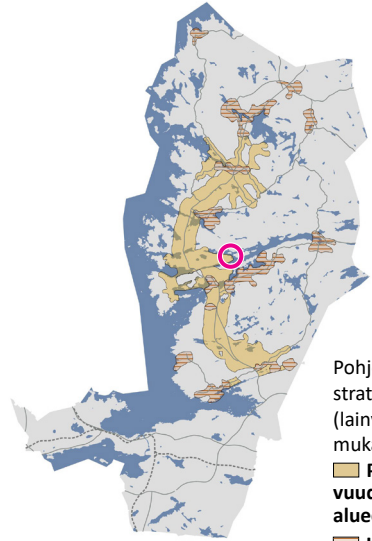
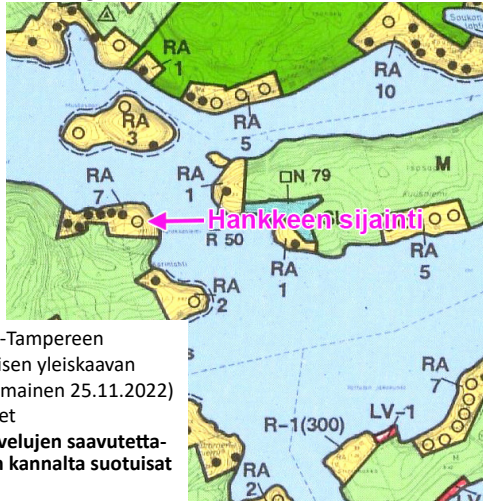


## Sijainti



Pohjois-Tampereen strategisen yleiskaavan (lainvoimainen 25.11.2022) mukaiset  
 ■ Palvelujen saavutettavuuden kannalta suotuisat alueet  
 ■ Kyläalueet

## Ote ympäristöministeriön 28.2.1994 vahvistamasta Aitolahti-Teisko rantayleiskaavasta



Hankkeen sijainti

### RA 7 LOMA-ASUNTOALUE

Alue on tarkoitettu omarantaista loma-asutusta varten. Rakennuspaikan pinta-alan tulee olla vähintään 3000m<sup>2</sup>.

Alueelle saa rakentaa kullekin rakennuspaikalle loma-asunnon, jonka kerrosala saa olla enintään 80 m<sup>2</sup>, saunarakennuksen ja talousrakennuksen, joiden kummankin kerrosala saa olla enintään 25m<sup>2</sup> sekä käymälän.

Mikäli rakennuspaikan pinta-ala on suurempi kuin 6000m<sup>2</sup>:ä, rakennuspaikalle saa rakentaa lisäksi vierasmajan, jonka kerrosala saa olla enintään 40m<sup>2</sup>.

Loma-asuntorakennus tulee sijoittaa vähintään 30m:n ja saunarakennus vähintään 10 m:n päähän keskiveden korkeuden mukaisesta rantaviivasta. Rakennuspaikan puusto ja muu kasvillisuus on säilytettävä mahdollisimman luonnonmukaisena erityisesti rakennusten ja rantaviivan välisellä vyöhykkeellä.

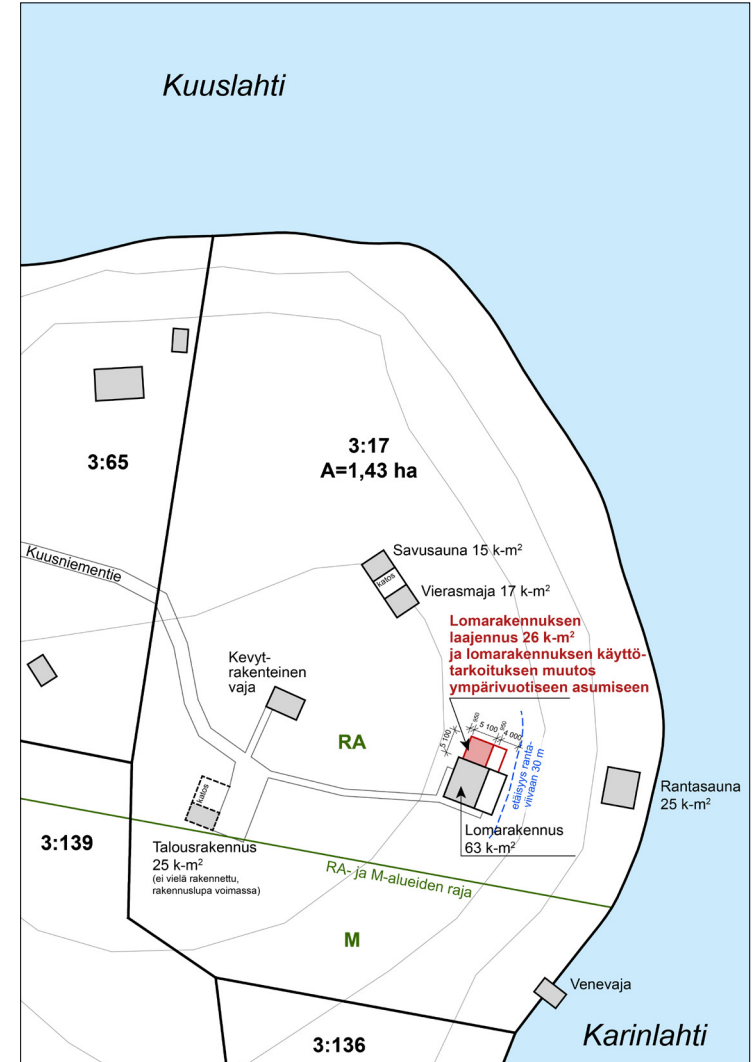
--- Merkinällä kuvatuilla rannoilla rantavyöhyke on maisemallisesti erityisen arka, ja tästä syystä loma-asunnon sijoittamiseen on kiinnitettävä erityistä huomiota. Numero RA-merkinnän alapuolella osoittaa alueen rakennuspaikkojen enimmäismäärän.

### M MAA- JA METSÄTALOUSVALTAINEN ALUE

Alueella sallitaan maa- ja metsätalouteen liittyvä rakentaminen sekä haja-asutuksen muodostaminen. Asutusta ei saa sijoittaa 200m lähemmäksi rantaviivaa lukuunottamatta talouskeskuksen yhteyteen sijoittuvaa maanviljelystilaan kuuluvaa toista asuinrakennusta. Muun kuin maatalouden talousrakennukset on sijoitettava asunnon välittömään läheisyyteen.

### ○ SUOSITELTAVA UUDEN LOMA-ASUNNON PAIKKA

## Hankkeen asemapiirros



## Ote poikkeuslupatilannekartasta

